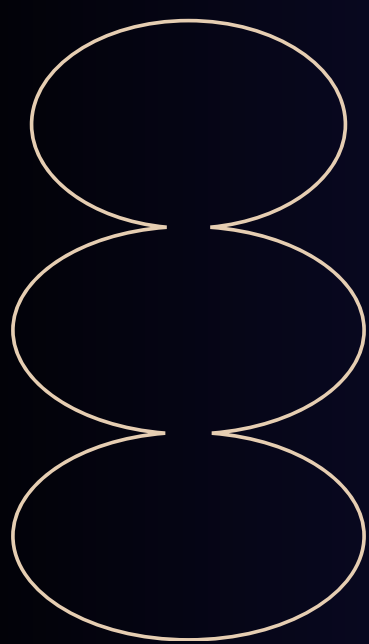


Dolore e perdita: come affrontarli attraverso l'approccio Schema Therapy

Dott.ssa Katja Molnar

16
16
ECM



Scuola di
Psicoterapia
AcaBS

Per info e iscrizioni
e-mail: segreteria@acabs.it
tel.0522430053



International
Society of Schema
Therapy



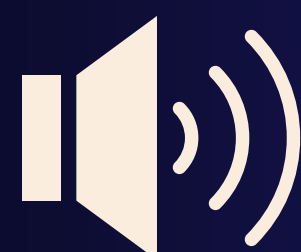
Dove e quando?

09-10 novembre 2024
*dalle 9:00 alle 13:00 e dalle 14:00
alle 18:00*

ONLINE, tramite la piattaforma
ZOOM

A chi è rivolto?

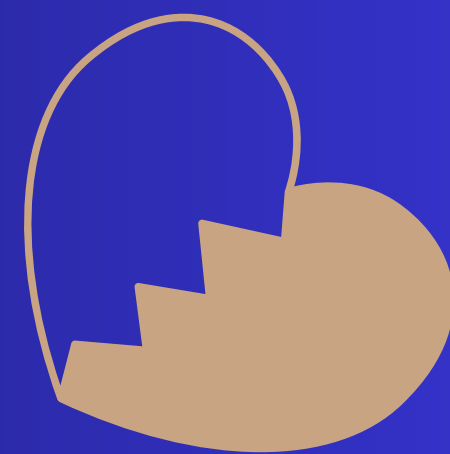
Psicoterapeuti e Specializzandi
in Psicoterapia con una
conoscenza base del modello
Schema Therapy



**Lingua: Traduzione simultanea
inglese-italiano**

Programma

Primo Modulo



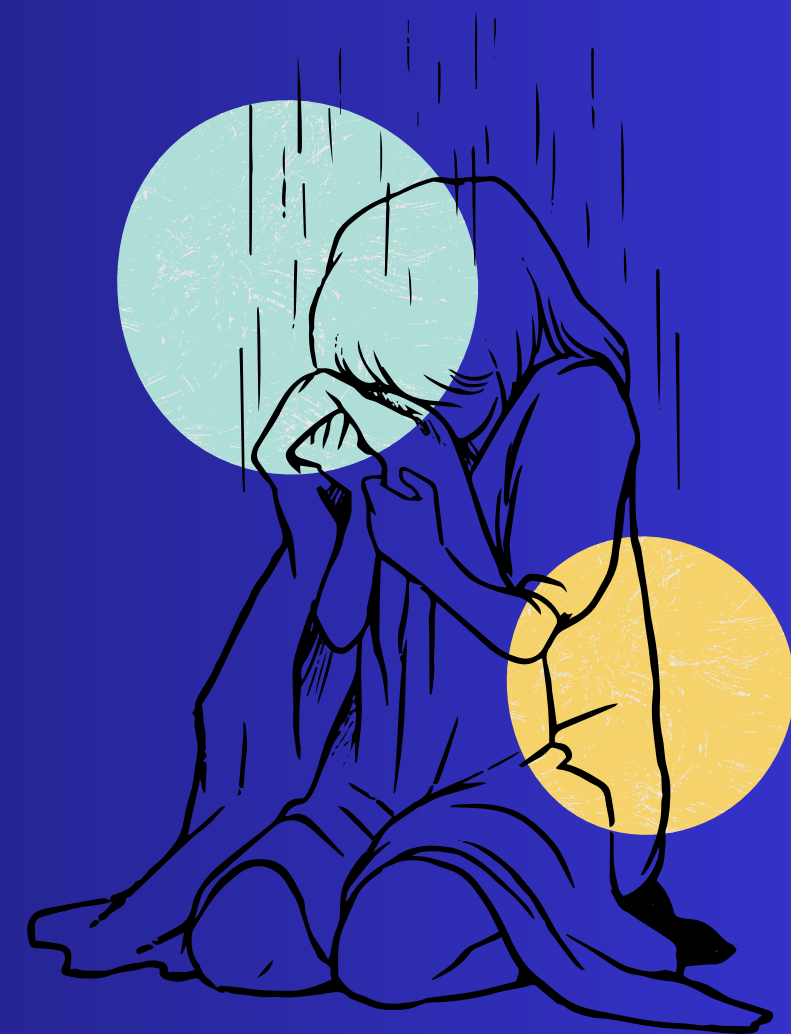
Inizialmente verrà fatto un breve riepilogo del modello della Schema Therapy e dei bisogni emotivi primari, come anche degli schemi positivi e delle risorse dell'Adulto Sano.

Successivamente, verranno affrontate: la Teoria dell'Attaccamento (e i diversi autori), la Teoria Polivagale (Stephne Porges, Deb Dana) e alcuni aspetti della psicotraumatologia (diversi autori quali Pat Ogden, Kathy Steele etc.)

Nella terza parte teorica verranno affrontati i sintomi del lutto e della perdita in funzione delle teorie precedentemente trattate. Tutte le parti teoriche verranno illustrate assieme ad esempi clinici, esercizi esperienziali e casi dei partecipanti riguardanti la tematica del lutto.

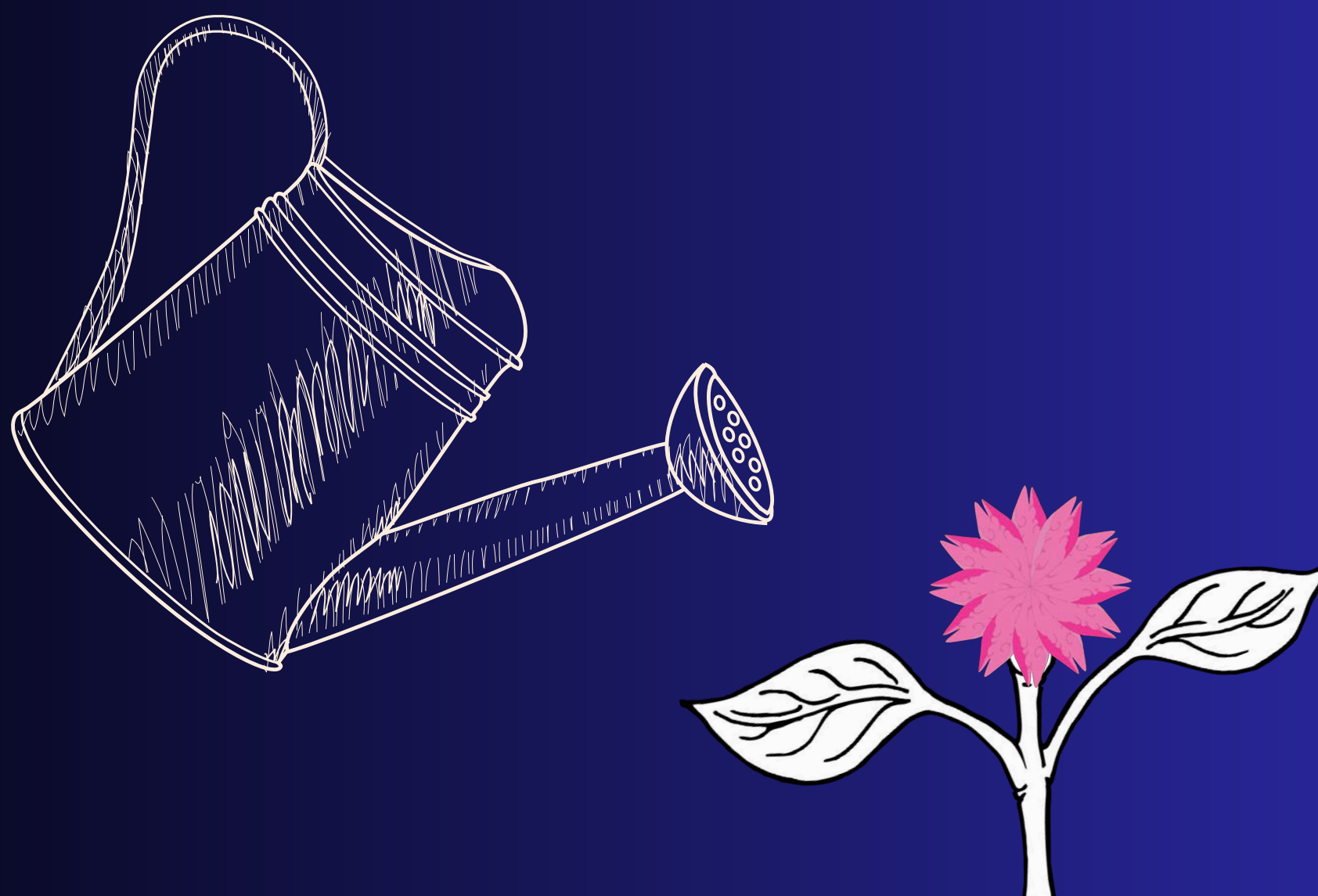
Secondo Modulo

Formazione pratica dell'analisi clinica e della concettualizzazione del caso, in preparazione del lavoro clinico con questa tipologia di pazienti.



Obiettivi del Workshop

- I partecipanti saranno in grado di identificare e analizzare i diversi tipi di pazienti che riportano il dolore del lutto, come anche valutare i loro schemi e modes, i bisogni emotivi primari, stili di attaccamento e attività polivagale.
- Verranno acquisite abilità verbali e non verbali per favorire la connessione necessaria per far uscire questi diversi tipi di pazienti dal senso di pesantezza e dolore, per accompagnarli nella costruzione di una vita soddisfacente, con una solida base di risorse positive e competenze.
- Come terapeuti, i partecipanti avranno maggiori strumenti per lavorare con questa tipologia di pazienti e per mantenersi in uno stato d'animo equilibrato.



Info e iscrizioni

Quota di partecipazione

Tariffa ordinaria: 350 euro

Tariffa agevolata studenti AcaBS(sconto
20%): 280 euro

Tariffa agevolata docenti AcaBS
AcaBS (sconto 10%) : 315 euro

Modalità d'iscrizione

IBAN INTESTATO A RBT S.R.L.:

IT42Y0348801601000000029559

CAUSALE:Workshop esperienziale "Dolore e
perdita: come lavorarci attraverso
l'approccio ST" 2024

L'iscrizione soggetta all'invio delModulo di
Iscrizione unitamente alla copia del
bonifico al seguente indirizzo email:
segreteria@acabs.it